

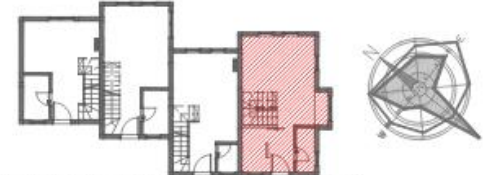
STUDIO INTER
INTERACTIVE TECHNICAL DESIGN Marina DUNJIC L.L.

CONDOMINIUM "RAJSKA BAŠTA"

K.P. 897, VRNJAČKA BANJA

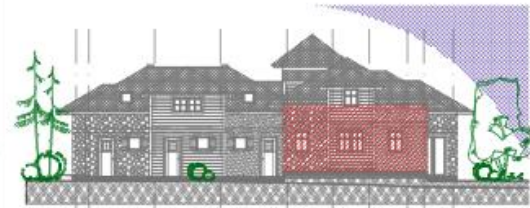
OBJEKAT I, STAN 1

POZICIJA I STRUKTURA



*** OBJEKAT I; STAN 1; PR+PK; DVOŠOBAN

POZICIJA U OBJEKTU



ANALIZA POVRŠINA STANA I UREDENIH POVRŠINA LOKACIJE

OBJEKAT I - STAN 1				
br.	Namena prostorije	NETTO	NETTO _{3%}	Obrada poda
OSNOVA PRIZEMLJA				
1.	predprostor sa kuhinjom	6,62	6,42	keram. pločice
2.	wc	2,38	2,31	keram. pločice
dn. soba sa stepeništem				
3.	16,76m ² +1,48m ²	18,24	17,69	parket
UKUPNO:		27,24	26,42	
OSNOVA POTKROVLJA				
4.	komunikacije	3,37	3,27	parket
5.	predprostor	1,64	1,59	parket
6.	kupatilo	3,06	2,97	keram. pločice
7.	spavaca soba	9,28	9,00	parket
8.	spavaca soba	11,23	10,89	parket
UKUPNO:		28,58	27,72	
UKUPNO NETTO 1/1:		55,82	54,14	

Uredeni plato/terasa ~~P=8m²~~ **P=19m²**

UKUPNA NETTO POVRŠINA P=55,82M²
UKUPNA NETTO POVRŠINA REDUKOVANO P=54,14M²

NAPOMENA:
OBRAČUN POVRŠINA RAĐEN PO JUS U. C2. 100 2002
OSNOVA PRIZEMLJA I POTKROVLJA
Investitor: "KONDOR AS" D.O.O.