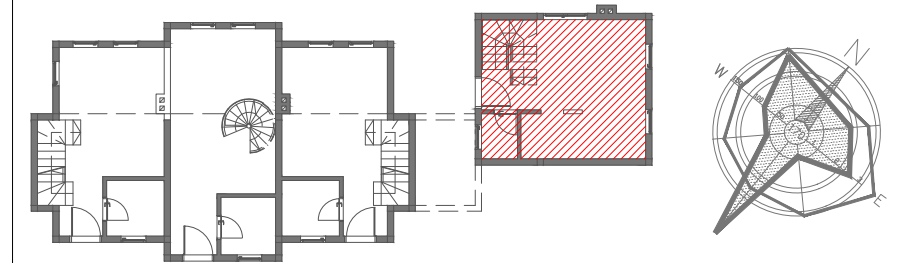


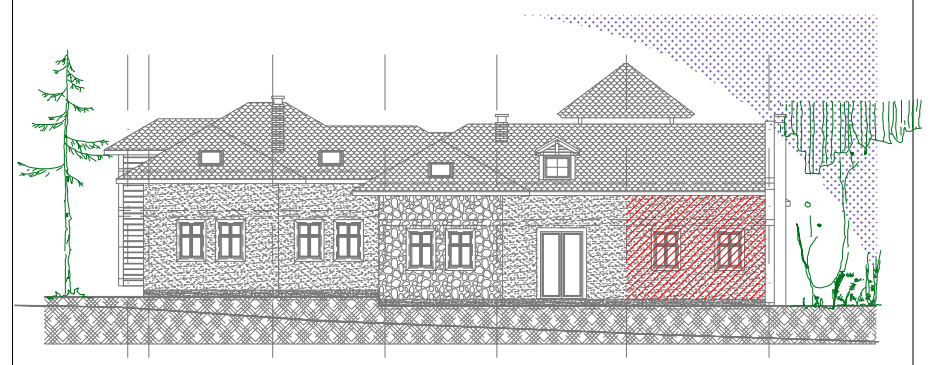
CONDOMINIUM "RAJSKA BAŠTA"
K.P. 897, VRNJAČKA BANJA
OBJEKAT II, STAN 1

POZICIJA I STRUKTURA



*** OBJEKAT II; STAN 1; PR+PK; JEDNOSOBAN

POZICIJA U OBJEKTU



ANALIZA POVRŠINA STANA I UREĐENIH POVRŠINA LOKACIJE

OBJEKAT II - STAN 1

br.	Namena prostorije	NETTO	NETTO /3%	Obrada poda
OSNOVA PRIZEMLJA				
1.	predprostor	2,50	2,43	keram. pločice
2.	wc	1,68	1,63	keram. pločice
dn. soba sa stepeništem				
3.	16,36m ² +1,28m ²	17,64	17,11	parket
UKUPNO:		21,82	21,17	

OSNOVA POTKROVLJA				
4.	kominikacije	3,35	3,25	parket
5.	predprostor	2,31	2,24	parket
6.	kupatilo	3,92	3,80	keram. pločice
7.	spavaca soba	13,35	12,95	parket
UKUPNO:		22,93	22,24	

UKUPNO NETTO II/4: 44,75 43,41

Uređeni plato/terasa P=8m²

UKUPNA NETTO POVRŠINA P=42,68M²

UKUPNA NETTO POVRŠINA REDUKOVANO P=37,17M²

PRIPADAJUĆI DEO PARCELE U REALNIM UDELIMA 8/774M²

NAPOMENA:
OBRAČUN POVRŠINA RAĐEN PO JUS U. C2. 100 2002

OSNOVA PRIZEMLJA I POTKROVLJA

Investitor: "KONDOR AS" D.O.O.

