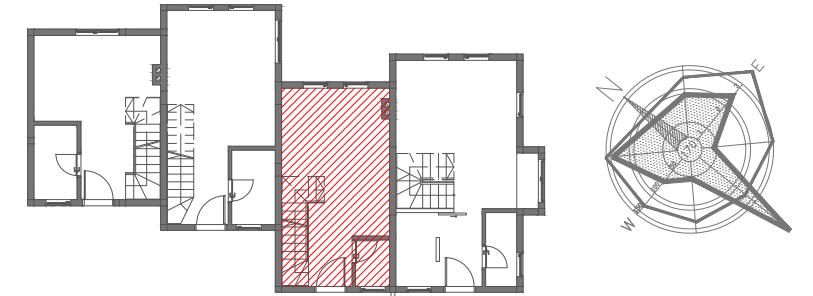


CONDOMINIUM "RAJSKA BAŠTA"

K.P. 897, VRNJAČKA BANJA

OBJEKAT I, STAN 2

POZICIJA I STRUKTURA



*** OBJEKAT I; STAN 2; PR+PK; JEDNOSOBAN

POZICIJA U OBJEKTU



ANALIZA POVRŠINA STANA I UREĐENIH POVRŠINA LOKACIJE

OBJEKAT I - STAN 2			
br.	Namena prostorije	NETTO	NETTO /3%
OSNOVA PRIZEMLJA			
1.	predprostor	2,28	2,21
2.	wc	1,65	1,60
dn. soba sa stepeništem			
3.	14,62m2+1,63m2	16,25	15,76
UKUPNO:		20,18	19,57
OSNOVA POTKROVLJA			
4.	komunikacije	3,64	3,53
5.	spavaca soba	11,64	11,29
6.	kupatilo	6,32	6,13
UKUPNO:		21,60	20,95
UKUPNO NETTO I/2:		41,78	40,52

Uređeni plato/terasa P=12m2

UKUPNA NETTO POVRŠINA P=41,78M2

UKUPNA NETTO POVRŠINA REDUKOVANO P=40,52M2

PRIPADAJUĆI DEO PARCELE U REALNIM UDELIMA 12/774M2

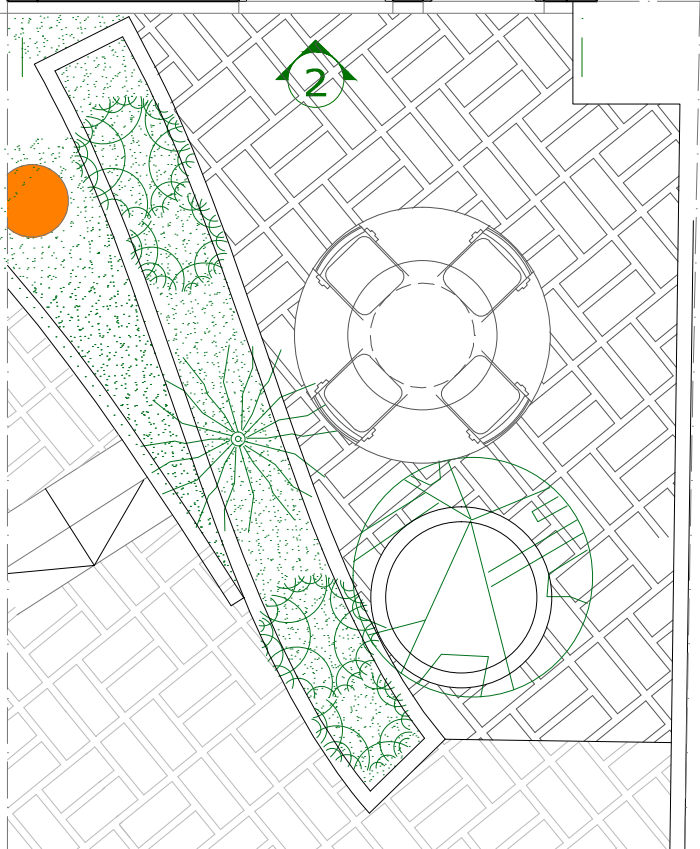
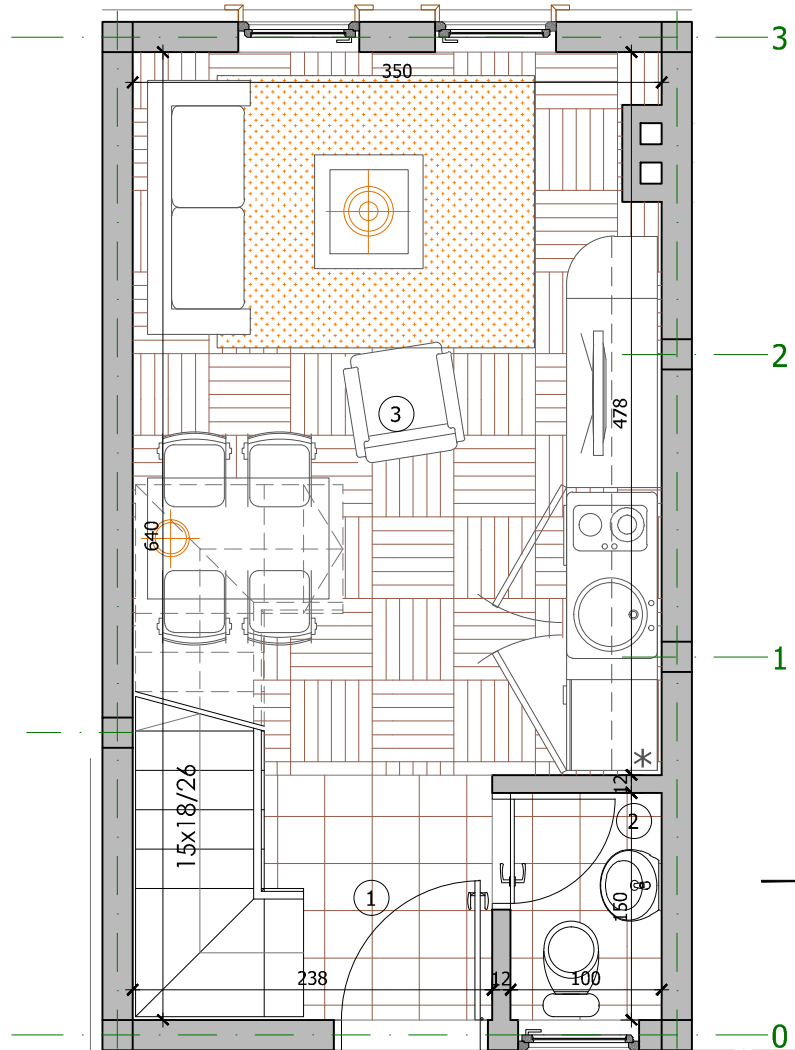
NAPOMENA:

OBRAČUN POVRŠINA RAĐEN PO JUS U. C2. 100 2002

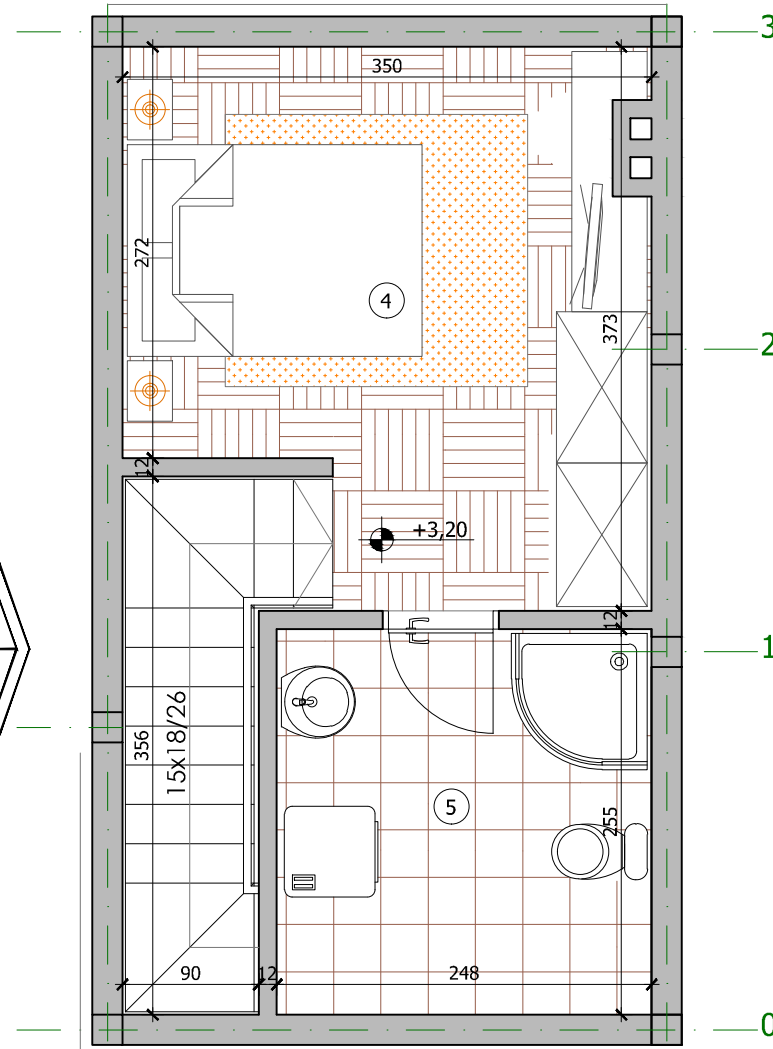
OSNOVA PRIZEMLJA I POTKROVLJA

Investitor: "KONDOR AS" D.O.O.

PRIZEMLJE



POTKROVLJE



STUDIO INTER
INTERACTIVE TECHNICAL DESIGN Marina DUNJIĆ D.I.A.