

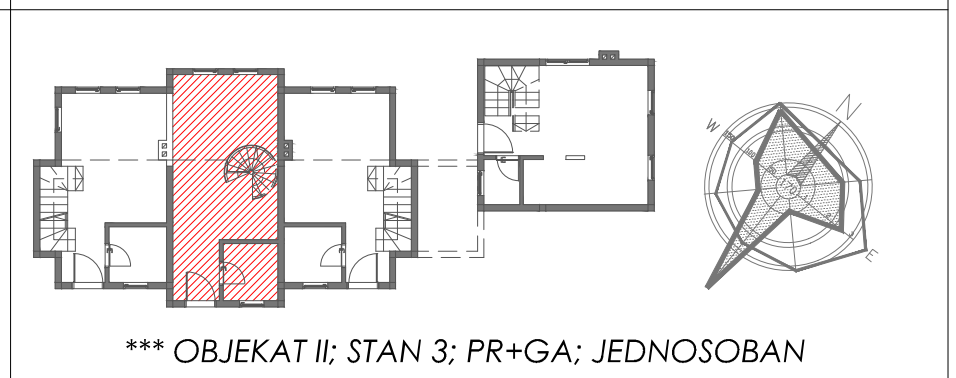
STUDIO INTER
 INTERACTIVE TECHNICAL DESIGN Marina DUNJIĆ D.I.A.

CONDOMINIUM "RAJSKA BAŠTA"

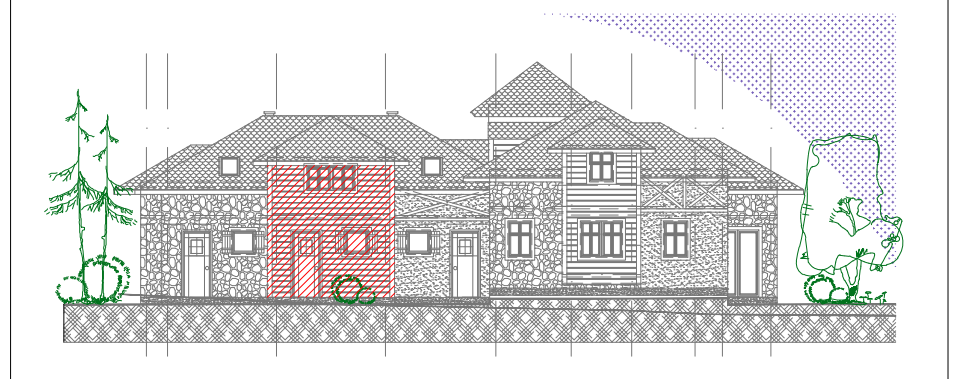
K.P. 897, VRNJAČKA BANJA

OBJEKAT II, STAN 3

POZICIJA I STRUKTURA



POZICIJA U OBJEKTU



ANALIZA POVRŠINA STANA I UREĐENIH POVRŠINA LOKACIJE

OBJEKAT II - STAN 3			
br.	Namena prostorije	NETTO	NETTO /3% Obrada poda
OSNOVA PRIZEMLJA			
1.	predprostor	2,96	2,87 keram. pločice
2.	kupatilo	3,29	3,19 keram. pločice
3.	dn. soba sa stepeništem	17,10	16,58 parket
	16,20m2+0,90m2	17,10	16,58
	UKUPNO:	23,35	22,65
OSNOVA POTKROVLJA			
4.	komunikacije	1,70	1,65 parket
5.	galerija	13,84	13,42 parket
	UKUPNO:	15,54	15,07
	UKUPNO NETTO II/4:	38,89	37,75

Uređeni plato/terasa P=7,0m2
 UKUPNA NETTO POVRŠINA P=38,89M2
 UKUPNA NETTO POVRŠINA REDUKOVANO P=37,75M2
 PRIPADAJUĆI DEO PARCELE U REALNIM UDELIMA 7/774M2
 NAPOMENA:
 OBRAČUN POVRŠINA RAĐEN PO JUS U. C2. 100 2002

OSNOVA PRIZEMLJA I POTKROVLJA/GALERIJE
 Investitor: "KONDOR AS" D.O.O.