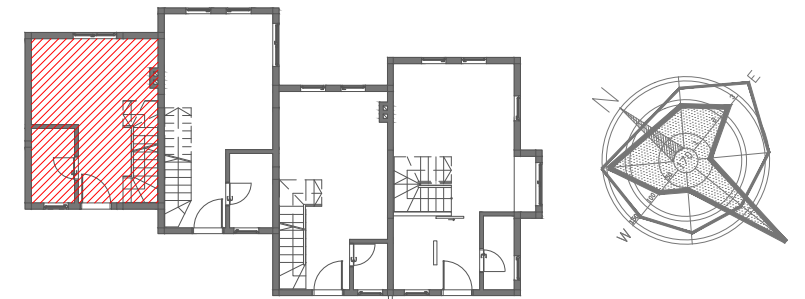


# CONDOMINIUM "RAJSKA BAŠTA"

K.P. 897, VRNJAČKA BANJA

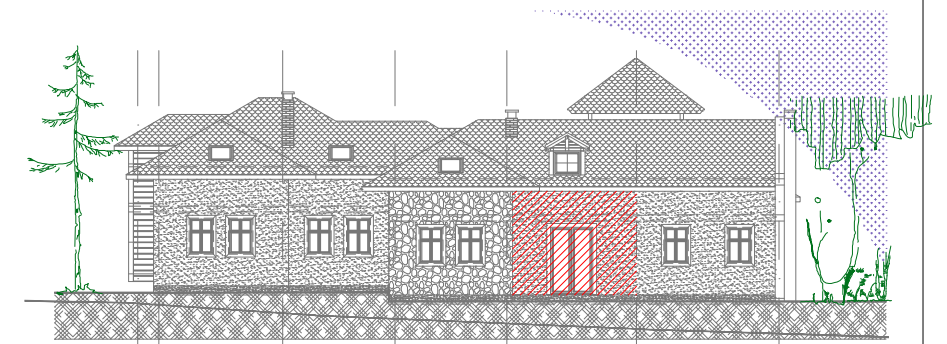
OBJEKAT I, STAN 4

POZICIJA I STRUKTURA



\*\*\* OBJEKAT 1; STAN 4; PR+PK; DVOSOBAN

POZICIJA U OBJEKTU



ANALIZA POVRŠINA STANA I UREĐENIH POVRŠINA LOKACIJE

OBJEKAT I - STAN 4				
br.	Namena prostorije	NETTO	NETTO /3%	Obrada poda
<b>OSNOVA PRIZEMLJA</b>				
1.	predprostor	2,60	2,52	keram. pločice
2.	kupatilo	3,36	3,26	keram. pločice
3.	dn. soba sa stepeništem	11,98m <sup>2</sup> +1,44m <sup>2</sup>	13,02	parket
UKUPNO:		19,38	18,80	
<b>OSNOVA POTKROVLJA</b>				
4.	komunikacije	3,18	3,08	parket
5.	predprostor	1,22	1,18	parket
6.	spavaca soba	9,24	8,96	parket
7.	spavaca soba	7,02	6,81	parket
UKUPNO:		20,66	20,03	
<b>UKUPNO NETTO I/4:</b>		<b>40,04</b>	<b>38,83</b>	

Uređeni plato/terasa P=10m<sup>2</sup>

UKUPNA NETTO POVRŠINA P=40,04M<sup>2</sup>

UKUPNA NETTO POVRŠINA REDUKOVANO P=38,83M<sup>2</sup>

PRIPADAJUĆI DEO PARCELE U REALNIM UDELIMA 10/774M<sup>2</sup>

NAPOMENA:

OBRAČUN POVRŠINA RAĐEN PO JUS U. C.2. 100 2002

OSNOVA PRIZEMLJA I POTKROVLJA

Investitor: "KONDOR AS" D.O.O.

