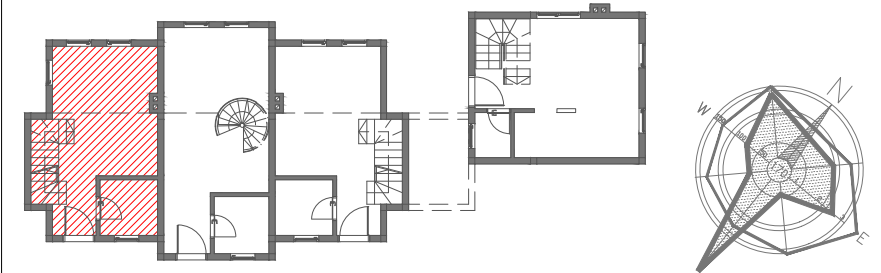


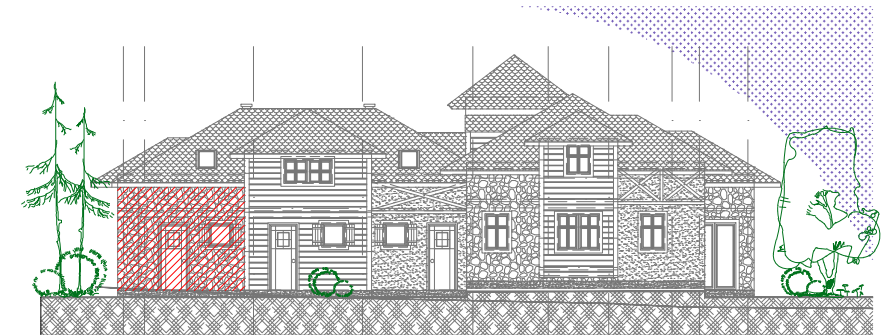
CONDOMINIUM "RAJSKA BAŠTA"
K.P. 897, VRNJAČKA BANJA
OBJEKAT II, STAN 4

POZICIJA I STRUKTURA



*** OBJEKAT II; STAN 4; PR+GAL; JEDNOSOBAN STAN

POZICIJA U OBJEKTU



ANALIZA POVRŠINA STANA I UREĐENIH POVRŠINA LOKACIJE

OBJEKAT II - STAN 4

br.	Namena prostorije	NETTO	NETTO /3%	Obrada poda
OSNOVA PRIZEMLJA				
1.	predprostor	2,30	2,23	keram. pločice
2.	kupatilo	3,35	3,25	keram. pločice
dn. soba sa stepeništem				
3.	13,45m ² +1,30m ²	14,75	14,31	parket
UKUPNO:		20,40	19,79	

OSNOVA POTKROVLJA				
4.	komunikacije	2,88	2,79	parket
5.	galerija	12,20	11,83	parket
UKUPNO:		15,08	14,62	
UKUPNO NETTO II/4:		35,48	34,41	

Uređeni plato/terasa P=13m²

UKUPNA NETTO POVRŠINA P=35,48M²

UKUPNA NETTO POVRŠINA REDUKOVANO P=34,41M²

PRIPADAJUĆI DEO PARCELE U REALNIM UDELIMA 13/774M²

NAPOMENA:

OBRAČUN POVRŠINA RAĐEN PO JUS U. C2. 100 2002

OSNOVA PRIZEMLJA I POTKROVLJA/GALERIJE

Investitor: "KONDOR AS" D.O.O.

