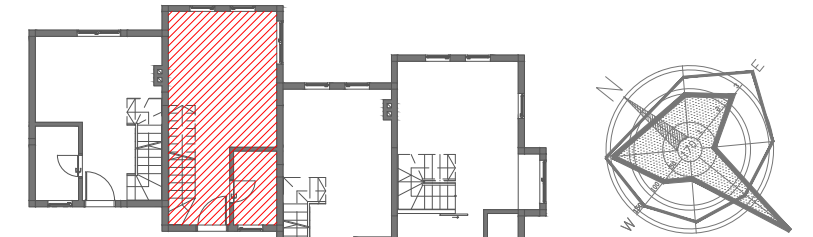


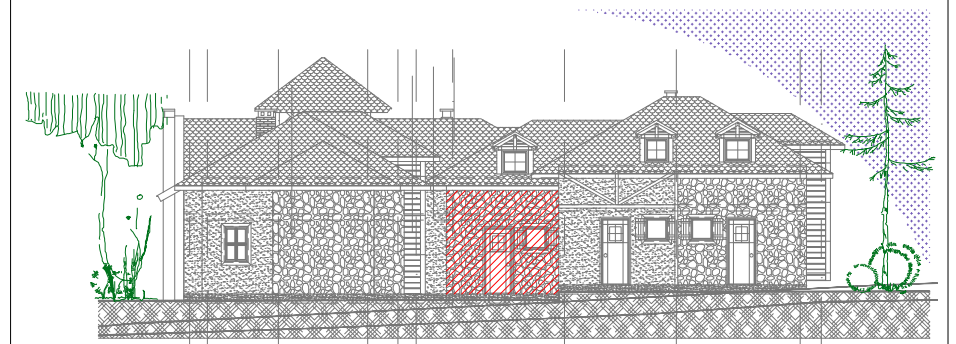
CONDOMINIUM "RAJSKA BAŠTA"
K.P. 897, VRNJAČKA BANJA
OBJEKAT I, STAN 3

POZICIJA I STRUKTURA



*** OBJEKAT I; STAN 3; PR+PK; DVOSOBAN

POZICIJA U OBJEKTU



ANALIZA POVRŠINA STANA I UREĐENIH POVRŠINA LOKACIJE

OBJEKAT I - STAN 3			
br.	Namena prostorije	NETTO	NETTO /3% Obrada poda
OSNOVA PRIZEMLJA			
1.	predprostor	2,99	2,90 keram. pločice
2.	kupatilo	3,36	3,26 keram. pločice
3.	dn. soba sa stepeništem	15,46	15,00 parket
		UKUPNO:	21,81 21,16
OSNOVA POTKROVLJA			
4.	komunikacije	3,27	3,17 parket
5.	predprostor	1,95	1,89 parket
6.	spavaca soba	9,30	9,02 parket
7.	spavaca soba	8,26	8,01 parket
		UKUPNO:	22,78 22,09

UKUPNO NETTO I/3: 44,59 43,25

Uređeni plato/terasa P=6m2

UKUPNA NETTO POVRŠINA P=44,59M2

UKUPNA NETTO POVRŠINA REDUKOVANO P=43,25M2

PRIPADAJUĆI DEO PARCELE U REALNIM UDELIMA 6/774M2

NAPOMENA:

OBRAČUN POVRŠINA RAĐEN PO JUS U. C2. 100 2002

OSNOVA PRIZEMLJA I POTKROVLJA

Investitor: "KONDOR AS" D.O.O.

